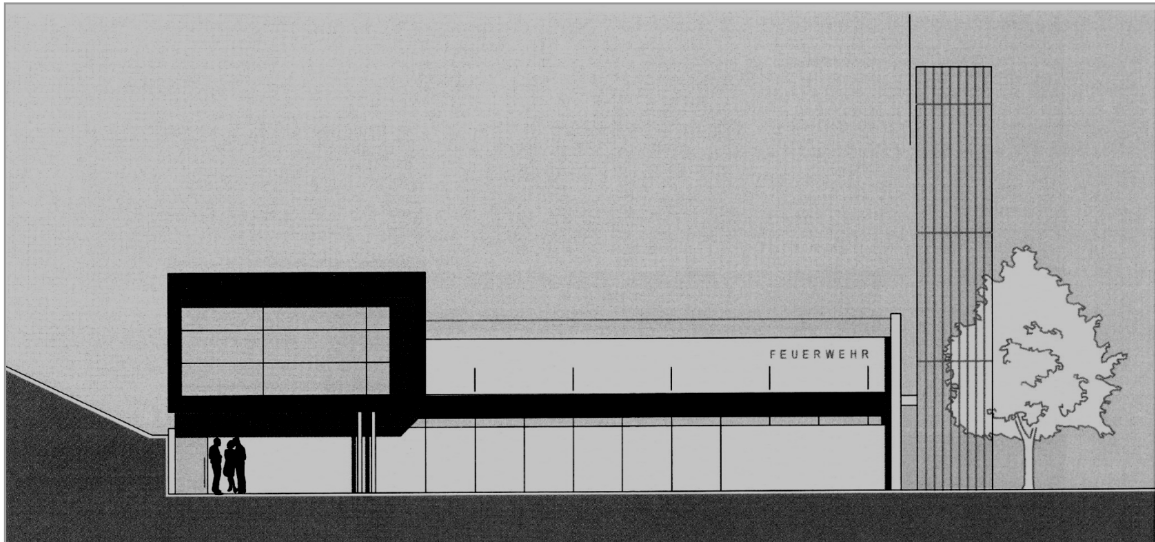


# REDLEITNER

## Gemeindenachrichten

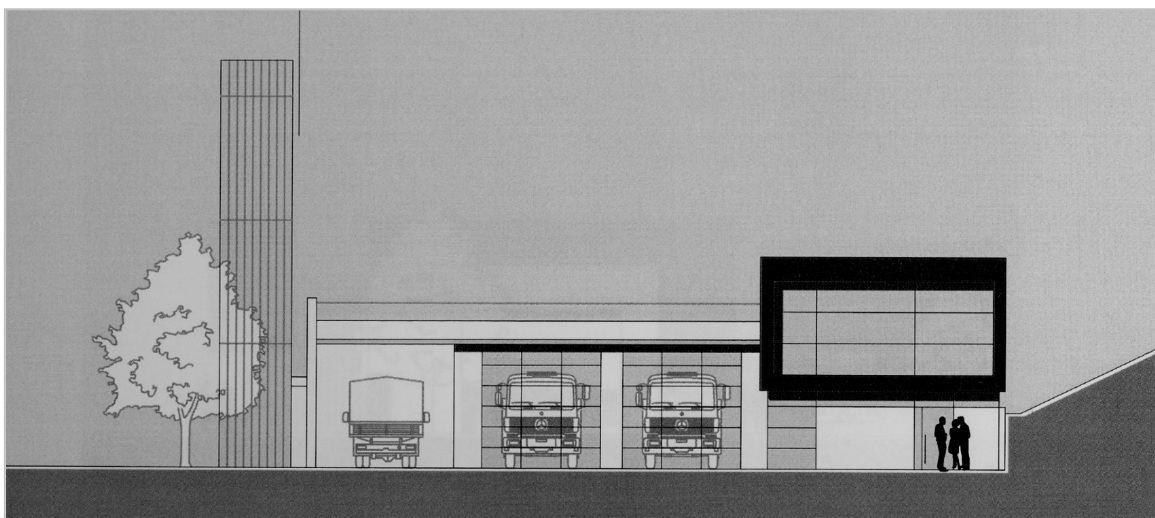
HERAUSGEBER: GEMEINDE REDLEITEN

Amtliche Mitteilung; Folge: 4/2008



Ansicht von Westen

## Das neue Redleitner Feuerwehrhaus



Ansicht von Osten

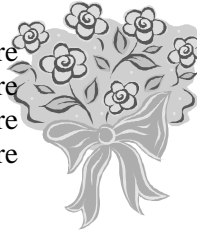
**Impressum:** Erscheinungsort: 4873 Redleiten, Erscheinungspostamt: 4873 Frankenburg a.H., Eigentümer, Herausgeber und Verleger: Gemeindeamt Redleiten. Für den Inhalt verantwortlich: Bgm. Johannes Wenninger.  
Druck: eigener Abzug  
Blattlinie: Offizielles Mitteilungsblatt der Gemeinde Redleiten für kommunale Information und Lokalberichte, Auflage: 170

# REDLEITEN aktuell

## Herzlichen Glückwunsch...

### zum Geburtstag:

Seifriedsberger Aloisia, Altbach 77 Jahre  
Kinzelberger Maria, Schweinegg 75 Jahre  
Leitner Friedrich, Am Südhang 72 Jahre  
Pichlmann Aloisia, Schweinegg 70 Jahre



### zur Hochzeit

Wimmer Johann und Brandmair Christine,  
Am Südhang

### Hochzeitsjubilare

Seifriedsberger Hubert und Friederike, Oberegg,  
**55 Jahre** verheiratet

Rada Franz und Paula, Redltaler Straße  
**40 Jahre** verheiratet

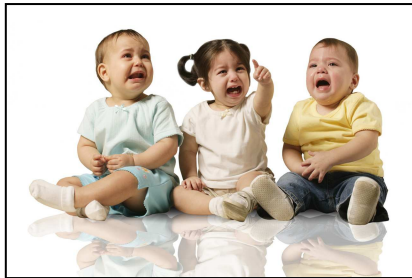
Wenninger Johannes und Josefine, Otzigen  
**30 Jahre** verheiratet



### zur Geburt

#### **Stockinger Marlene**

Tochter von Stockinger Susanne  
und Andreas, Redltaler Straße



Interessantes für alle Eltern  
von unter 2-jährigen Kindern

### **Gebührenbefreiung nun auch bei Landesverwaltungsabgaben**

Wie bereits in der letzten Gemeindezeitung berichtet, trat die Befreiung von Bundesgebühren für die Ausstellung von Dokumenten im Zusammenhang mit der Geburt bzw. innerhalb von zwei Jahren ab der Geburt in Kraft. **Ab dem 1. Mai 2008 sind nun diese Amtshandlungen auch von sämtlichen Landesverwaltungsabgaben befreit.**

Die wichtigsten Dokumente sind: Reisepass (Miteintragung des Kindes, kostet sonst € 26,00), Geburtsurkunde, Staatsbürgerschaftsnachweis (kostet normalerweise € 38,40).

*Nutzen Sie diese Gelegenheit, bevor Ihr Kind das Alter von 2 Jahren erreicht hat.*

### **Reisepass abgelaufen?**

Beantragen Sie Ihren Reisepass rechtzeitig. Der Sicherheitspass kann nicht sofort ausgehändigt werden, sondern wird Ihnen auf dem Postweg per Rsb-Brief zugestellt. Die Ausstellung kann bis zu 3 Wochen dauern.



### **TERMINE! TERMINE! TERMINE!**

#### **PFARRFEST**

So., 22. Juni, ab 10.00 Uhr mit Ausstellung  
Ukrainischer Künstler im Kulturzentrum

#### **40 JAHRE HAUPTSCHULE**

Fr. 27. Juni, ab 17.00 Uhr bei der Schule

**ORTSTAFELVERLEIHUNG „GESUNDE GEMEINDE REDLEITEN“** mit 1. Redleitner Familienolympiade, So. 6. Juli, Sportplatz Redleiten (beachten Sie bitte die Beilage!).

**Möchten Sie immer sofort über Aktuelles aus dem Gemeindegewesen informiert werden, dann geben Sie uns Ihre e-mail Adresse bekannt. Wir halten Sie „Up to date“.**

**Schicken Sie einfach ein mail an uns:  
brigitte.mitterlindner@redleiten.ooe.gv.at**

## Wer soll das bezahlen ...

„... wer hat soviel Geld?“ könnte sich so mancher angesichts des großen Vorhabens **„Feuerwehrhausneubau und Ortsplatzgestaltung“** fragen. Noch dazu hat man in der Vergangenheit immer wieder gehört, dass für dies und jenes zu wenig Geld da ist und an allen Ecken und Enden gespart werden muss. Es könnte auch gemutmaßt werden, dass Gebühren und Steuern deshalb immer wieder angehoben werden, damit sich die Gemeinde solche „Prestigeobjekte“ leisten kann.

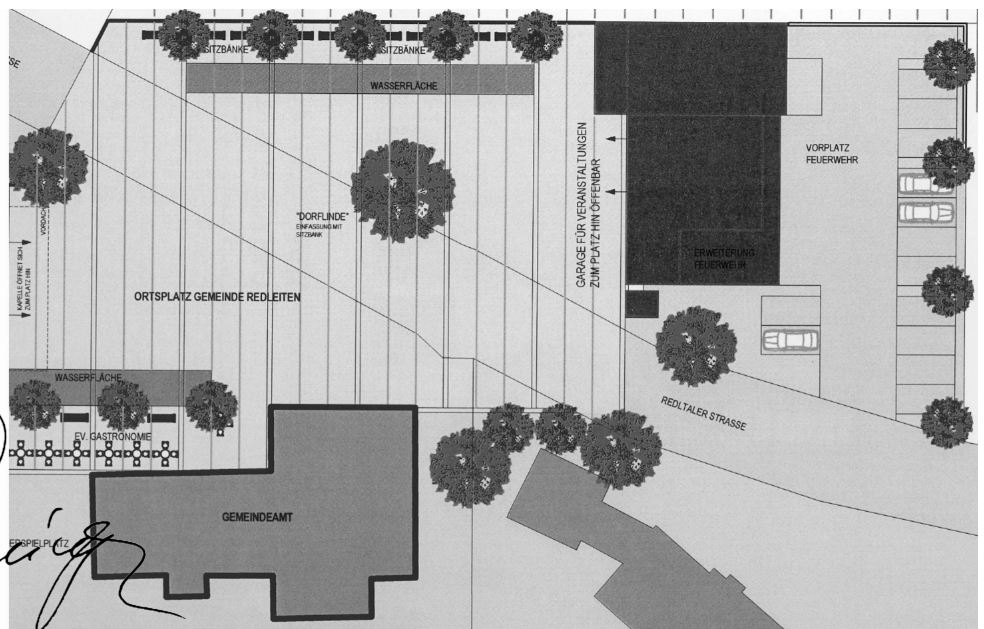


Zuerst muss festgehalten werden, dass es sich bei diesem Vorhaben um kein Prestigeobjekt handelt. Wir können uns glücklich schätzen, dass die FF. Redleiten derart aktive Mitglieder hat, die ihre Freizeit opfern, um durch Training und Weiterbildung für den Ernstfall gerüstet zu sein. Wie den Berichten anlässlich der Jahreshauptversammlungen immer wieder zu entnehmen ist, verschiebt sich das Einsatzgebiet weg von der klassischen Brandbekämpfung hin zu Katastropheneinsätzen bei Sturm, Schneedruck und Überflutungen. Mit dieser Veränderung der Aufgaben müssen Mannschaft, Geräte und nicht zuletzt auch das Feuerwehrhaus Schritt halten.

Somit bleibt die Frage der **Finanzierung** angesichts der anhaltend angespannten finanziellen Situation. Die Steigerung bei den Abgaben hat mit Sicherheit nichts mit den großen Vorhaben zu tun. *Die Gebührenerhöhung wird immer nur in jenem Ausmaß vorgenommen, wie sie vom Land Oberösterreich vorgeschrieben wird*, und diese Abgaben sind bestenfalls nur knapp kostendeckend, sei es bei Kanal, Müllabfuhr und Wasserversorgung. Schon alleine deshalb ist die Realisierung von Bauvorhaben aus diesen Einnahmen unmöglich. Der Bau des Feuerwehrhauses ist nur durchführbar, weil es dafür eine **Landesförderung** gibt. Diese Förderungen sind zweckgewidmet, es ist also nicht möglich, mit dem Geld andere, vielleicht ebenso dringende Vorhaben zu realisieren. *Wenn wir nun diese bereitstehenden Förderungen nicht ausschöpfen, wird das Geld eben für Feuerwehrhäuser in anderen Gemeinden ausgegeben.* Somit ist auch klar, dass z. B. eine Straßensanierung nur dann verwirklicht werden kann, wenn es im entsprechenden Fördertopf des Landes verfügbare Mittel gibt.

*Wie es vermutlich in der Vergangenheit war, kann es auch in Zukunft sein, dass man sich mit dem einen oder anderen Projekt nicht sofort anfreunden kann, aber man kann davon ausgehen, dass nur solche Vorhaben umgesetzt werden, die für Redleiten insgesamt notwendig und wichtig sind. Dafür garantieren der Bürgermeister und der Gemeinderat von Redleiten.*

Euer

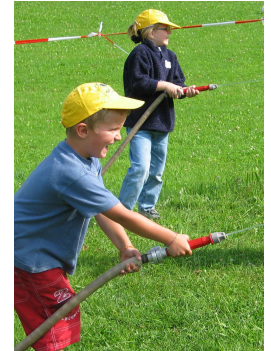




Die Gesunde Gemeinde Redleiten lädt herzlich ein zur

# 1. REDLEITNER FAMILIENOLYMPIADE

am **6. Juli 2008 um 14 Uhr**  
auf dem Sportplatz Redleiten



### Programmablauf:

- ❖ Eröffnung und Begrüßung durch AKL Johann Scheibl
- ❖ Grußworte Bgm. Johannes Wenninger
- ❖ Festrede durch Frau LR Dr. Silvia Stöger
- ❖ Überreichung der „Gesunde Gemeinde“-Tafel
- ❖ Gemeinsamer Luftballonstart

### ❖ **1. Redleitner Familienolympiade**

SPIEL - SPASS - SPANNUNG

*Gefragt sind Geschicklichkeit, Schnelligkeit und Wissen.  
Lasst Euch überraschen, welche Disziplinen auf euch warten!*

Teilnehmen können alle zwischen 7 und 99 Jahren.

**Startgeld:** € 3,00 pro Mannschaft (2 Pers.)

Anmeldung während der Veranstaltung

### Mannschaftswertungen:

- 1 Erw. + 1 Kind (7-11 Jahre)
- 1 Erw. + 1 Kind (12 - 15 Jahre)
- 1 Kind + 1 Kind (7 - 15 Jahre)
- 1 Erw. + 1 Erw. (ab 16 Jahre)

Für das leibliche Wohl ist  
bestens gesorgt!



Bei dieser Veranstaltung wird auch das **JugendReferat des Landes Oö.** mit einem Infostand zum Thema Jugendschutz vertreten sein. Dort erhalten Interessierte kostenlos Infos, Broschüren und Plakate zu diesem für junge Leute so wichtigen Thema. Außerdem können alle Jugendlichen von 9 - 18 Jahren beim Jugendschutz-Gewinnspiel mit Wissen und etwas Glück einen der Hauptpreise, wie z.B. MP3-Player gewinnen. Die Preisverlosung findet unter den anwesenden Jugendlichen vor Ort statt.

**Beim Jugendschutz-Infostand wird es auch Gratis-Getränkemarken für einen alkoholfreien Cocktail geben - einzulösen an der BarFuß-Bar.**



## Die Eröffnung der Lebenshilfe- Wohneinrichtung Vöcklamarkt war ein rundum gelungenes Fest.



Breitenstraße 1a  
A-4870 Vöcklamarkt  
☎ (07682) 2070  
Fax (07682) 2070-17  
E-mail: th-  
voecklamarkt@ooe.lebenshilfe.org  
Internet: www.ooe.lebenshilfe.org

**Claudia Walchetseder** aus  
Erkaburgen (4.v.l) mit ihren  
Mitbewohnern in der neuen  
Wohneinrichtung der Le-  
benshilfe in Vöcklamarkt.

Am 23. Mai wurde die neue Wohneinrichtung der Lebenshilfe Oberösterreich in Vöcklamarkt offiziell eröffnet. Die 6 BewohnerInnen (unter ihnen auch Claudia Walchetseder aus Erkaburgen) stellten sich dabei den zahlreichen Gästen selbst vor. Die Ehrengäste, Soziallandesrat Josef Ackerl, Landtagsabgeordneter Anton Hüttmayr, der Vöcklabrucker Bezirkshauptmann Hofrat Dr. Peter Salinger, Lebenshilfe OÖ Präsident Ing. Franz Weiß sowie viele Vertreter der umliegenden „Lebenshilfe-Gemeinden“, gingen sehr persönlich auf ihre Gastgeber ein.

*Wir wünschen Claudia alles Gute in ihrem neuen Zuhause.*

### Wenn Betreuung und Hilfe zu Hause gebraucht wird....



*Die Einsatzbereiche der Mobilen Dienste der Caritas sind vielfältig, eines ist aber immer gleich: Sie kommen ins Haus, um zu helfen.*

Für Familien in Not- und Krisensituationen bietet sich die **Familienhilfe** an. Die Familienhelferinnen unterstützen im Alltag, übernehmen die Kinderbetreuung ebenso wie Tätigkeiten im Haushalt oder die Pflege eines kranken Familienmitglieds. Sie sind zeitlich flexibel und vielseitig einsetzbar.

Ältere Menschen, die ihren Alltag zu Hause nicht mehr alleine bewältigen können, bekommen Unterstützung durch die **mobile Altenhilfe**. Fachkräfte helfen bei der Körperpflege und begleiten bei Arzt- und

Behördengängen. Es kann auch **Heimhilfe** beantragt werden. Dabei unterstützen flexible und engagierte HeimhelferInnen bei alltäglichen Arbeiten rund um den Haushalt.

Die Tarife für alle Mobilen Dienste sind sozial gestaffelt.

Kostenlos ist die Unterstützung des **Mobilen Hospiz/Palliative Care**. Die MitarbeiterInnen helfen unheilbar Kranken und deren Angehörigen, um bis zuletzt ein Leben in Würde und ohne Schmerzen zu ermöglichen.

#### **Kontakt:**

Regionalleitung Gmunden und Vöcklabruck, 4810 Gmunden, Druckereistraße 4  
Tel. 07612/90820, Fax 07612/90820-2586

## Die Sommer-Highlights mit der OÖ Familienkarte

Die neue OÖ Familienkarte mit ÖBB Vorteilsfunktion bringt wieder jede Menge Vorteile für die oberösterreichischen Familien!

- **Familienpicknick – Relaxen an den schönsten Plätzen Oberösterreichs.**  
Am 13. Juli 2008 in Hinterstoder, am **20. Juli 2008 in Lohnsburg** und am 27. Juli 2008 in Ottenschlag. Die Kooperationspartner Schärdinger, efko, Pfanner, Frankenmarkter, Fischer Brot, Landfrisch und Landhof stellen für alle teilnehmenden Familien kostenlos Produkte zur Verfügung. Einfach nur einen Picknickkorb mit Besteck (Messer, Löffel, Gabeln) mitnehmen – und wir sorgen für den Rest! Auch Spiel, Spaß und Spannung kommen nicht zu kurz. Eine Picknickdecke bekommen Sie ebenfalls geschenkt. Näheres auf [www.familienkarte.at](http://www.familienkarte.at)
- **Felix Top 10** – Wählen Sie den familienfreundlichsten Partnerbetrieb der OÖ Familienkarte und gewinnen Sie! Als Hauptpreis winkt ein Aufenthalt im Hotel Paradiso\*\*\*\* in Bad Schallerbach für die ganze Familie. Wählen Sie online vom 1. Juli bis 31. August 2008 auf [www.familienkarte.at](http://www.familienkarte.at)
- **Mogiland Wels** – 50 % Ermäßigung mit der OÖ Familienkarte vom 1. August bis 8. September 2008. Außerdem gibt es beim Besuch am 8. September (Schulbeginn) für alle Kinder das Buch "Mogi und sein Abenteuer" geschenkt. Details dazu finden Sie auf [www.familienkarte.at](http://www.familienkarte.at) und [www.mogiland.at](http://www.mogiland.at).
- **Schiff Ahoi** – über 50 % Ermäßigung mit der OÖ Familienkarte vom 1. bis 31. August 2008. Die Reederei Wurm + Köck lädt zu einer spannenden Schifffahrt von Linz nach Aschach und retour ein, und das zum Spitzenpreis von 19,50 Euro (statt 40,50 Euro). Die Karten gibt es ausschließlich im Vorverkauf bei den öö. Raiffeisenbanken. Weitere Infos auf [www.familienkarte.at](http://www.familienkarte.at).
- **Spaß trotz Regen – und erst recht bei Sonnenschein: Wasserspielpark Eisenwurzen** 50 % Ermäßigung mit der OÖ Familienkarte vom 1. – 7. September 2008. Entdecken Sie unter Dach mit dem Wasserforscher "Hydrian" die Geheimnisse seiner "Wasserwelt" und im Energiehaus tauchen Sie ein in das Wissen neuer Energiearten!

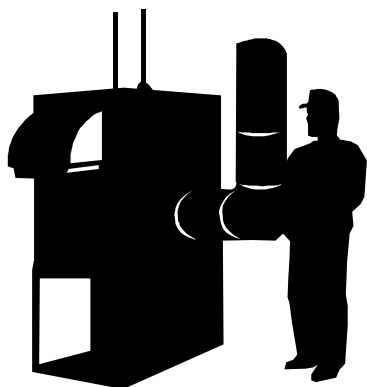


Mehr Informationen zu den aktuellen Aktionen finden Sie auf [www.familienkarte.at](http://www.familienkarte.at). Dort können Sie auch unseren Newsletter abonnieren und Sie werden immer rechtzeitig über alle Highlights informiert.



## Zusatzförderung für neuen Heizkessel

Wer seinen alten Heizkessel bis 31. Oktober 2008 durch einen neuen Pellets-Hackgut- oder Stückholzkessel ersetzt, bekommt zusätzlich zu den bestehenden Förderungen unseres Bundeslandes und der Gemeinde (siehe nebenstehenden Artikel) eine Förderung aus den Mitteln des Klima- und Energiefonds. **Für Pelletskessel werden € 800,00 Förderung ausbezahlt, für Stückholz- und Hackgutkessel € 400,00**



Ein Förderzuschuss ist möglich, wenn:

- ✓ sich ein privater Haushalt eine Holzcentralheizung mit einer maximalen Leistung von 50kW anschafft,
- ✓ der Heizkessel die Emissionsvorschriften der Umweltzeichenrichtlinie für Holzheizungen erfüllt,
- ✓ die Rechnung für den Heizkessel im Zeitraum zwischen 22. Februar und 31. Oktober 2008 ausgestellt ist und
- ✓ der Förderantrag zusammen mit der Rechnung und einem Zahlungsnachweis innerhalb von 3 Monaten nach Rechnungsdatum, spätestens jedoch bis 30. November 2008 bei der Kommunalkredit Public Consulting GmbH eingereicht wird.

Fragen Sie jetzt Ihren Installateur oder informieren Sie sich im Internet unter [www.public-consulting.at](http://www.public-consulting.at)

Von der Gemeinde Redleiten werden nachfolgende Förderungen für die Nutzung bzw. Anschaffung von umweltfreundlichen bzw. erneuerbaren Energiequellen gewährt:

- **Erdwärmepumpen und Luftwärmepumpen für Heizung und Warmwassergewinnung**  
10 % der Landesförderung, maximal € 220,00
- **Solaranlagen**  
25 % der Landesförderung, maximal € 365,00
- **Hackschnitzelheizungen, Pelletsheizungen**  
10 % der Landesförderung, maximal € 220,00
- **Photovoltaikanlagen**  
25 % der Landesförderung, maximal € 365,00

Detaillierte Informationen erhalten Sie auf dem Gemeindeamt od. unter [www.ooe.gv.at](http://www.ooe.gv.at)

>Themen>Förderungen>Bauen und Wohnen (Förderung für die Nutzung erneuerbarer Energien)

## Günstiger Heizöl kaufen? *Heizöl - Bestellaktion in Redleiten*

Um von den bestmöglichen Konditionen profitieren zu können, ist es erforderlich in großen Mengen einzukaufen und ständig am laufenden über den aktuellen Preisstand informiert zu sein.

*Ich möchte heuer erstmals versuchen, in Redleiten mit einer Gemeinschaftseinkaufsaktion einen möglichst „günstigen“ Ölpreis zu erreichen.*

Wer Interesse hat, bei dieser Bestellaktion teilzunehmen, bitte ich, sich bei mir **bis 26. Juni 2008** zu melden - Moser Johann, Erkaburgen 8, Tel. 0664/60555543 od. 7797

Bestellt werden können Heizöl leicht und Heizöl extra leicht.



*Euer  
Vizebürgermeister  
Moser Johann*